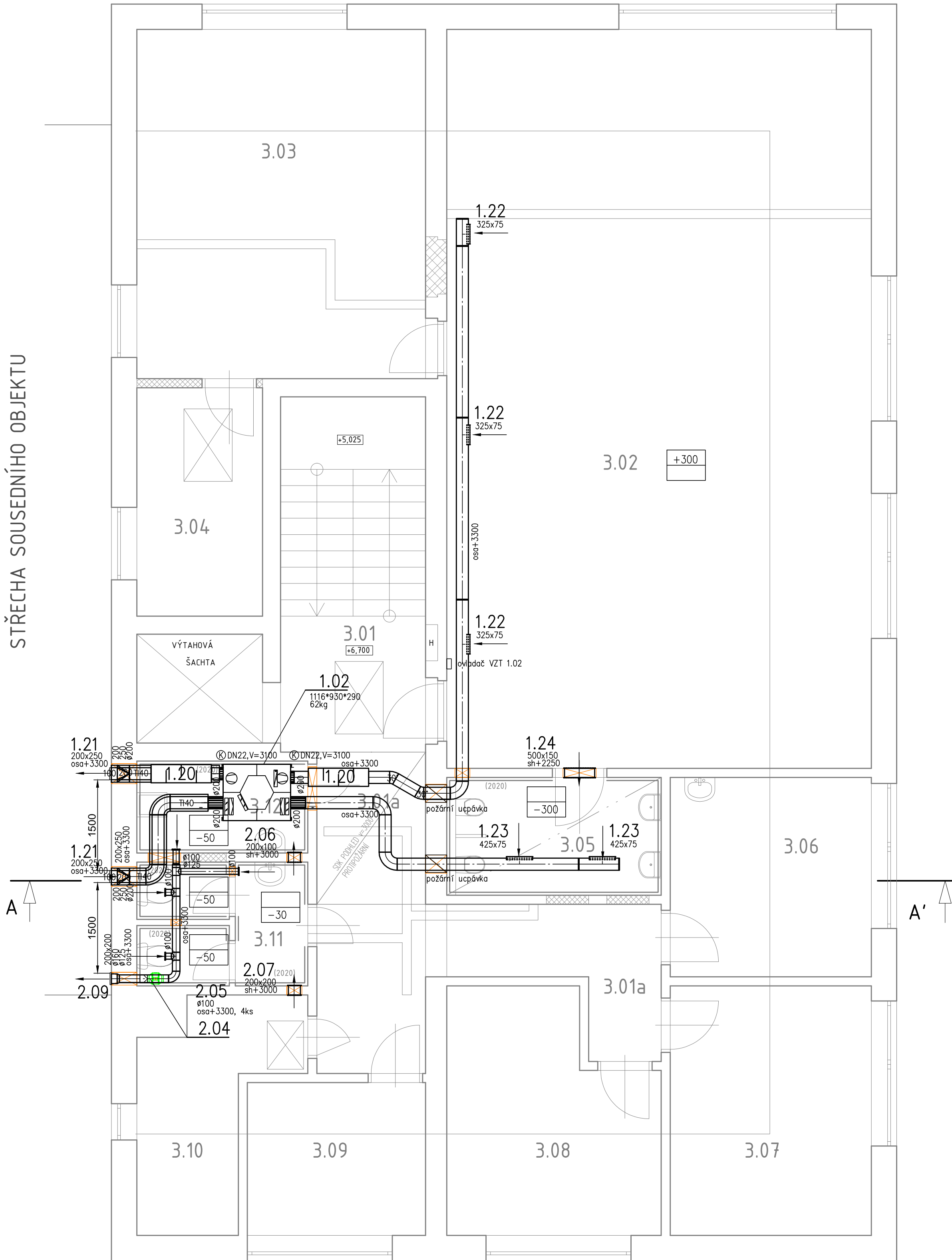


STŘECHA SOUSEDNÍHO OBJEKTU



TABULKA MÍSTNOSTÍ 3.NP							
OZN.	NÁZEV	plocha [m²]	ozn. podlah	PODLAHA	STĚNY	STROP	POZNÁMKY
3.01	CHODBA, SCHODIŠTĚ	14,30	3,55	STÁVAJÍCÍ POVLAKOVÁ KRYTINA	STÁVAJÍCÍ OMÍTKA - VÝMALBA	STÁVAJÍCÍ OMÍTKA - VÝMALBA	
3.01a	CHODBA	15,90	3,55	NOVÁ - POVLAKOVÁ KRYTINA	ŠTUKOVÁ OMÍTKA - DOPLNIT OMÍTKU NA STĚNÁCH LOKÁLNĚ 10% - VÝMALBA	ŠTUKOVÁ OMÍTKA - DOPLNIT OMÍTKU LOKÁLNĚ 10% - VÝMALBA - ČÁSTEČNĚ SOK PROTIPOŽÁRNÍ PODHLED	3,55
3.02	RELAXAČNÍ MÍSTNOST	86,00	2,70 - 3,60	NOVÁ - POVLAKOVÁ KRYTINA	ŠTUKOVÁ OMÍTKA - DOPLNIT OMÍTKU NA STĚNÁCH LOKÁLNĚ 10% - VÝMALBA	OPRAVA OMÍTKY STROPU PO INSTALACÍCH 20%	2,70 - 3,60
3.03	KANCELÁŘ ŘEDITELKY MŠ	27,80	2,70 - 3,60	NOVÁ - POVLAKOVÁ KRYTINA	ŠTUKOVÁ OMÍTKA - DOPLNIT OMÍTKU NA STĚNÁCH LOKÁLNĚ 10% - VÝMALBA	OPRAVA OMÍTKY STROPU PO INSTALACÍCH 20%	2,70 - 3,60
3.04	ARCHIV	7,90	3,55	NOVÁ - POVLAKOVÁ KRYTINA	ŠTUKOVÁ OMÍTKA - DOPLNIT OMÍTKU NA STĚNÁCH LOKÁLNĚ 10% - VÝMALBA	OPRAVA OMÍTKY STROPU PO INSTALACÍCH 20%	3,55
3.05	WC	6,90	2,70 - 3,60	NOVÁ - KERAMICKÁ DLAŽBA	ŠTUKOVÁ OMÍTKA + KER. OBKLAD V=2020 - DOPLNIT OMÍTKU NA STĚNÁCH LOKÁLNĚ 10%	OPRAVA OMÍTKY STROPU PO INSTALACÍCH 20%	2,70 - 3,60
3.06	SKLAD KROJŮ	11,00	2,70 - 3,60	STÁVAJÍCÍ - POVLAKOVÁ KRYTINA	STÁVAJÍCÍ OMÍTKA	STÁVAJÍCÍ OMÍTKA	2,70 - 3,60
3.07	SKLAD	13,70	2,70 - 3,60	STÁVAJÍCÍ - KERAMICKÁ DLAŽBA	STÁVAJÍCÍ OMÍTKA	STÁVAJÍCÍ OMÍTKA	2,70 - 3,60
3.08	KANCELÁŘ	12,80	2,70 - 3,60	STÁVAJÍCÍ - POVLAKOVÁ KRYTINA	STÁVAJÍCÍ OMÍTKA	STÁVAJÍCÍ OMÍTKA	2,70 - 3,60
3.09	KANCELÁŘ	7,50	2,70 - 3,60	STÁVAJÍCÍ - POVLAKOVÁ KRYTINA	STÁVAJÍCÍ OMÍTKA	STÁVAJÍCÍ OMÍTKA	2,70 - 3,60
3.10	KOTELNA	7,60	2,70 - 3,60	STÁVAJÍCÍ - KERAMICKÁ DLAŽBA	STÁVAJÍCÍ OMÍTKA	STÁVAJÍCÍ OMÍTKA	2,70 - 3,60
3.11	WC	5,60	3,60	NOVÁ - KERAMICKÁ DLAŽBA	ŠTUKOVÁ OMÍTKA + KER. OBKLAD V=2020 - DOPLNIT OMÍTKU NA STĚNÁCH LOKÁLNĚ 10%	OPRAVA OMÍTKY STROPU PO INSTALACÍCH 20%	3,60
3.12	ÚKLIDOVÁ MÍSTNOST	4,30	3,60	NOVÁ - KERAMICKÁ DLAŽBA	ŠTUKOVÁ OMÍTKA + KER. OBKLAD V=2020 - DOPLNIT OMÍTKU NA STĚNÁCH LOKÁLNĚ 10%	OPRAVA OMÍTKY STROPU PO INSTALACÍCH 20%	3,60

autor :	Ing. arch. Michaela Jandová
projektant :	Ing. Marek Nos, Hodakova 653/13 Troubsko 66 441
investor :	Město Šlapanice, Masarykovo náměstí 100/7, 664 51 Šlapanice
název akce :	Rekonstrukce objektu Masarykovo náměstí 1664/6 Šlapanice
část dokumentace :	D1.5 - Zařízení vzduchotechniky
Půdorys 3.NP	
datum :	leden 2022
stupeň :	DPS
měřítko :	1:50
č. výkresu :	2.2

